





art.	1 x 	OPTIONAL* 2 x 	OPTIONAL* Hydraulic head braking Hydraulisches Bremssystem Frenado hidráulico Freinage hydraulique Frenatura idraulica		OPTIONAL* Max. recovery torque Max. Aufspul-Drehmoment Máx. par de recuperación Max. couple de reprise Coppia max. in recupero	
XCVI300CP	200 daNm	400 daNm	700 daNm	25 m/min	600 daNm	15 m/min
XCVI500CP	200 daNm	400 daNm	1600 daNm	25 m/min	1400 daNm	15 m/min
XCVI700CP	200 daNm	400 daNm	1600 daNm	25 m/min	1400 daNm	15 m/min
XCVI900CP	350 daNm	700 daNm	3000 daNm	25 m/min	2500 daNm	12 m/min

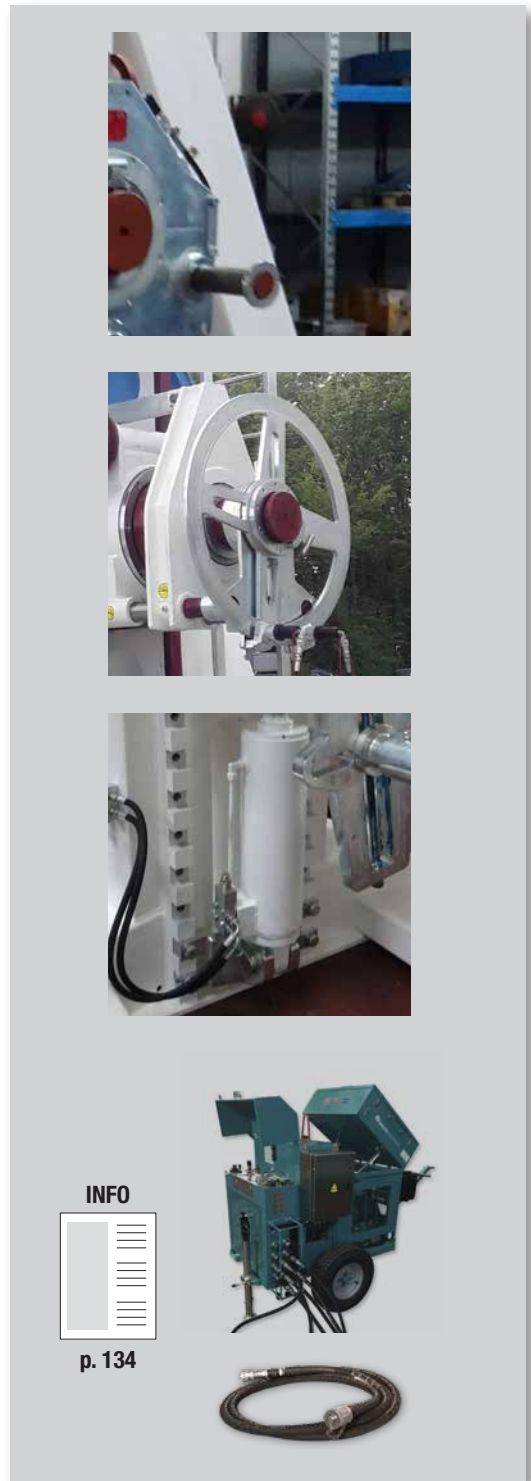
[EN] Hydraulic-driven single or double motor to control the reel rotation, either recovering or releasing the conductor/cable (to be fed by hydraulic power unit). Complete of set of quick release couplings. **[D]** Hydraulisch betriebener Motor zur Steuerung der Drehung der Trommel sowohl bei Aufspulen als auch beim Abwickeln des Freileitungskabels / Kabels (von der Hydraulikaggregat angetrieben). Komplet mit Schnellkupplungensatz. **[E]** Motor simple o doble con accionamiento hidráulico para controlar la rotación de la bobina, tanto en la fase de recuperación como en el desarrollo del conductor / cable (para ser alimentado por la unidad de potencia hidráulica). Completo con juego de acoplamiento rápidos. **[F]** Moteur simple ou double avec actionnement hydraulique pour contrôler la rotation de l'enrouleur, aussi bien en phase de récupération qu'en déroulement du conducteur/câble (à alimenter par la centrale hydraulique). Complet avec jeu de raccords rapides. **[I]** Motore singolo o doppio ad azionamento idraulico per il controllo della rotazione della bobina, sia in fase di recupero che di svolgimento del conduttore / cavo (da alimentare con centralina idraulica). Completo di set di raccordi rapidi.
Art. XCVI...CPMI

[EN] Additional disk brake. **[D]** Zusätzliche Scheibenbremse. **[E]** Freno de disco adicional. **[F]** Frein à disque supplémentaire. **[I]** Freno a disco supplementare.

[EN] Hydraulic drum lifting system powered by an additional hydraulic circuit on the power pack. **[D]** Hydraulisches Trommelhebesystem, angetrieben durch einen zusätzlichen Hydraulikkreis mit Aggregat. **[E]** Sistema de elevación hidráulico de bobinas activado por un circuito adicional de la unidad hidráulica. **[F]** Système de relevage hydraulique de l'enrouleur activé par un circuit supplémentaire de la centrale hydraulique. **[I]** Sistema di sollevamento idraulico della bobina azionato da circuito supplementare della centralina idraulica.

[EN] Hydraulic power pack unit with single circuit (closed type). **[D]** Hydraulikaggregat mit Einzelkreis (geschlossener Typ). **[E]** Unidad de potencia hidráulica de circuito único (tipo cerrado). **[F]** Groupe hydraulique à circuit unique (type fermé). **[I]** Centralina idraulica di potenza a circuito singolo (tipo chiuso).
Art. GVSCIDRCC18 - GVSCIDRCC24D

[EN] Connection hoses complete of quick connections. **[D]** Verbindungsschläuche komplett mit Schnellanschlüssen. **[E]** Tubo de conexión hidráulica con juntas rápidas. **[F]** Tuyaux de connexion hydrauliques avec jonctions rapides. **[I]** Tubi di collegamento idraulici con attacchi rapidi.



INFO



p. 134

Subject to technical changes without prior notice. Technische Änderungen vorbehalten. Sujeto a variaciones técnicas sin previo aviso. Soggetto a variazioni tecniche senza preavviso.