



XCVI...CP

EN

Cable drum stands

Pair of drum stands with tail-stocks with hydraulic lifting by hand pump on each stand, suitable for lifting and controlling the rotation of the drum during the unwinding of the cable.

Composed of:

- steel frame with dismountable feet and point of lifting by mean of a crane or fork-lifter
- tail-stocks for supporting the drum
- mechanical disk break devices fit to adjust and control the drum rotation
- Bushes for centering the drum hole (drum hole dimension to be specified)

D

Kabeltrommelbock

Robuster hydraulischer Kabeltrommelhebebock mit Reitstöcken mit Handpumpe, zum Heben, Senken und Steuern von Kabeltrommeln beim Abwickeln des Kabels.

Bestehend aus:

- Verzinkte Stahlkonstruktion mit abnehmbaren Füßen und Hebepunkt mittels Krans oder Gabelstapler
- Reitstöcke zum Abstützen der Trommel
- Scheibenbremse mit manuell einstellbaren mechanischen Bremssattel
- Buchsen zum Zentrieren des Trommellochs (Trommellochmaß angeben)

E

Pareja de gatos para tambores de cables con contrapuntas, con levantamiento hidraulico por bomba manual, aptos para la elevación y control de la rotación de bobinas durante el desarrollo del cable.

Compuesto de:

- Estructura de acero con pies desmontables y ganchos para elevación mediante grúa o carretilla elevadora.
- Contrapuntas para soporte de tambores
- Freno de disco con pinza mecánica de ajuste manual
- Casquillos útiles para centrar el agujero en la bobina (el diámetro del agujero se especificará al realizar el pedido)

F

Paire de supports de levage de bobine avec contre-points, avec levage hydraulique par pompe à main, adapté au levage et contrôle de la rotation de la bobine pendant le déroulement du câble.

Comprenant:

- Structure en acier avec pieds et crochets amovibles pour le levage par grue ou chariot élévateur.
- Contre-points pour le support de la bobine
- Frein à disque avec étrier mécanique à réglage manuel
- Douilles utiles pour centrer le trou de la bobine (diamètre du trou à préciser à la commande)

I





Coppia di cavalletti alzabobine con contro-punte, con sollevamento idraulico tramite pompa a mano, adatti per il sollevamento e controllo della rotazione della bobina durante lo svolgimento del cavo.

Composto da:

- struttura in acciaio con piedi smontabili e agganci per sollevamento tramite gru o muletto.
- Contro-punte per sostegno bobina
- freno a disco con pinza meccanica a regolazione manuale.
- Bussole utili a centrare il foro della bobina (diametro foro da specificare in fase d'ordine)

art.						
XCVI300CP	30000 kg	ø 3000 - 4600 mm	unlimited*	ø 120 mm	3000 x 1500 x 2700 mm	Pair Paar Par Paire Coppia
XCVI500CP	50000 kg	ø 3000 - 5000 mm	unlimited*	ø 150 mm	3000 x 1500 x 3200 mm	
XCVI700CP	70000 kg	ø 3000 - 5000 mm	unlimited*	ø 150 mm	3000 x 1500 x 3000 mm	
XCVI900CP	90000 kg	ø 3600 - 5200 mm	unlimited*	ø 250 mm	4700 x 2400+1000 x 3400 mm	

* without crossbars | ohne Traversen | sin barras transversales | sans traverses | senza traverse

art.	1 x 	OPTIONAL* 2 x 	OPTIONAL* Hydraulic head braking Hydraulisches Bremssystem Frenado hidráulico Freinage hydraulique Frenatura idraulica	 max.	OPTIONAL* Max. recovery torque Max. Aufspul-Drehmoment Máx. par de recuperación Max. couple de reprise Coppia max. in recupero	 max.
XCVI300CP	200 daNm	400 daNm	700 daNm	25 m/min	600 daNm	15 m/min
XCVI500CP	200 daNm	400 daNm	1600 daNm	25 m/min	1400 daNm	15 m/min
XCVI700CP	200 daNm	400 daNm	1600 daNm	25 m/min	1400 daNm	15 m/min
XCVI900CP	350 daNm	700 daNm	3000 daNm	25 m/min	2500 daNm	12 m/min

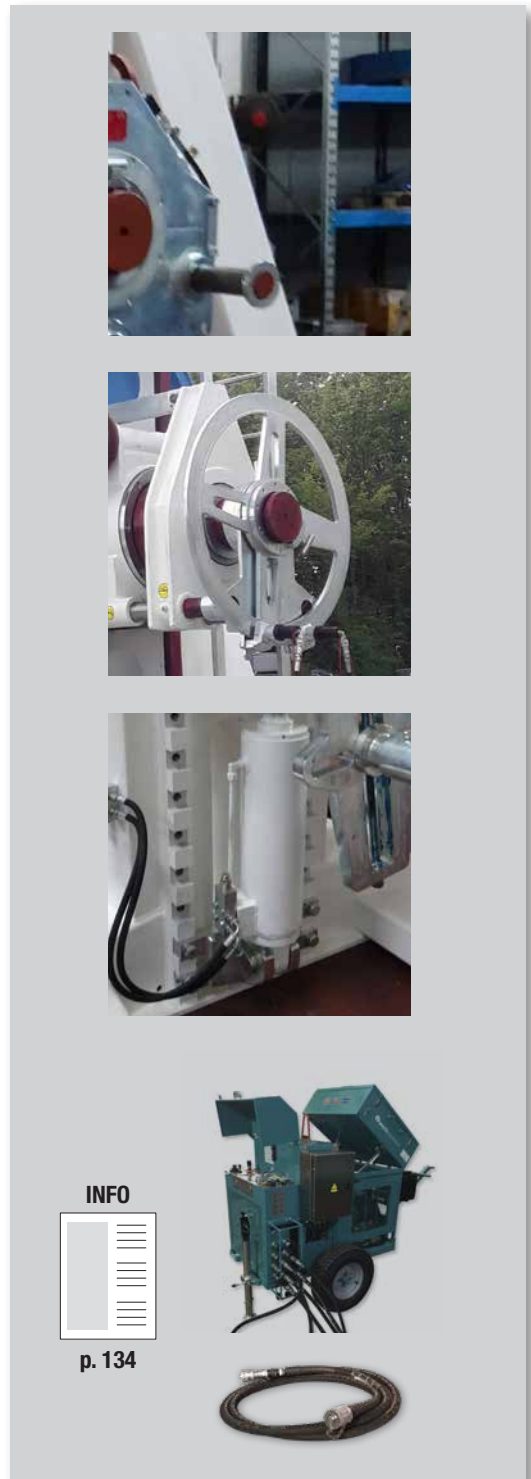
[EN] Hydraulic-driven single or double motor to control the reel rotation, either recovering or releasing the conductor/cable (to be fed by hydraulic power unit). Complete of set of quick release couplings. **[D]** Hydraulisch betriebener Motor zur Steuerung der Drehung der Trommel sowohl bei Aufspulen als auch beim Abwickeln des Freileitungskabels / Kabels (von der Hydraulikaggregat angetrieben). Komplet mit Schnellkupplungensatz. **[E]** Motor simple o doble con accionamiento hidráulico para controlar la rotación de la bobina, tanto en la fase de recuperación como en el desarrollo del conductor / cable (para ser alimentado por la unidad de potencia hidráulica). Completo con juego de acoplamiento rápidos. **[F]** Moteur simple ou double avec actionnement hydraulique pour contrôler la rotation de l'enrouleur, aussi bien en phase de récupération qu'en déroulement du conducteur/câble (à alimenter par la centrale hydraulique). Complet avec jeu de raccords rapides. **[I]** Motore singolo o doppio ad azionamento idraulico per il controllo della rotazione della bobina, sia in fase di recupero che di svolgimento del conduttore / cavo (da alimentare con centralina idraulica). Completo di set di raccordi rapidi.
Art. XCVI...CPMI

[EN] Additional disk brake. **[D]** Zusätzliche Scheibenbremse. **[E]** Freno de disco adicional. **[F]** Frein à disque supplémentaire. **[I]** Freno a disco supplementare.

[EN] Hydraulic drum lifting system powered by an additional hydraulic circuit on the power pack. **[D]** Hydraulisches Trommelhebesystem, angetrieben durch einen zusätzlichen Hydraulikkreis mit Aggregat. **[E]** Sistema de elevación hidráulico de bobinas activado por un circuito adicional de la unidad hidráulica. **[F]** Système de relevage hydraulique de l'enrouleur activé par un circuit supplémentaire de la centrale hydraulique. **[I]** Sistema di sollevamento idraulico della bobina azionato da circuito supplementare della centralina idraulica.

[EN] Hydraulic power pack unit with single circuit (closed type). **[D]** Hydraulikaggregat mit Einzelkreis (geschlossener Typ). **[E]** Unidad de potencia hidráulica de circuito único (tipo cerrado). **[F]** Groupe hydraulique à circuit unique (type fermé). **[I]** Centralina idraulica di potenza a circuito singolo (tipo chiuso).
Art. GVSCIDRCC18 - GVSCIDRCC24D

[EN] Connection hoses complete of quick connections. **[D]** Verbindungsschläuche komplett mit Schnellanschlüssen. **[E]** Tubo de conexión hidráulica con juntas rápidas. **[F]** Tuyaux de connexion hydrauliques avec jonctions rapides. **[I]** Tubi di collegamento idraulici con attacchi rapidi.



INFO



p. 134

Subject to technical changes without prior notice. Technische Änderungen vorbehalten. Sujeto a variaciones técnicas sin previo aviso. Soggetto a variazioni tecniche senza preavviso.